

株式会社デンソーテン

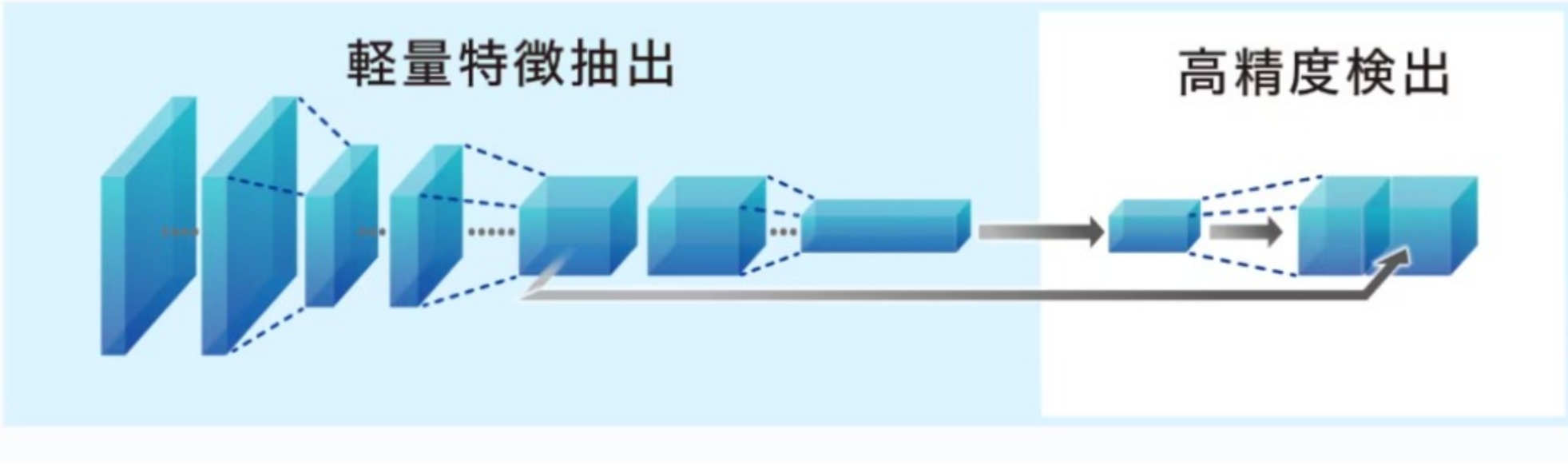
ホーム > パートナー > 株式会社デンソーテン

FORXAI技術パートナーである株式会社デンソーテンは、ドライブレコーダ向け物体検出AI開発で培った軽量/高速/高精度な物体検出AIモデル開発技術を有しております。

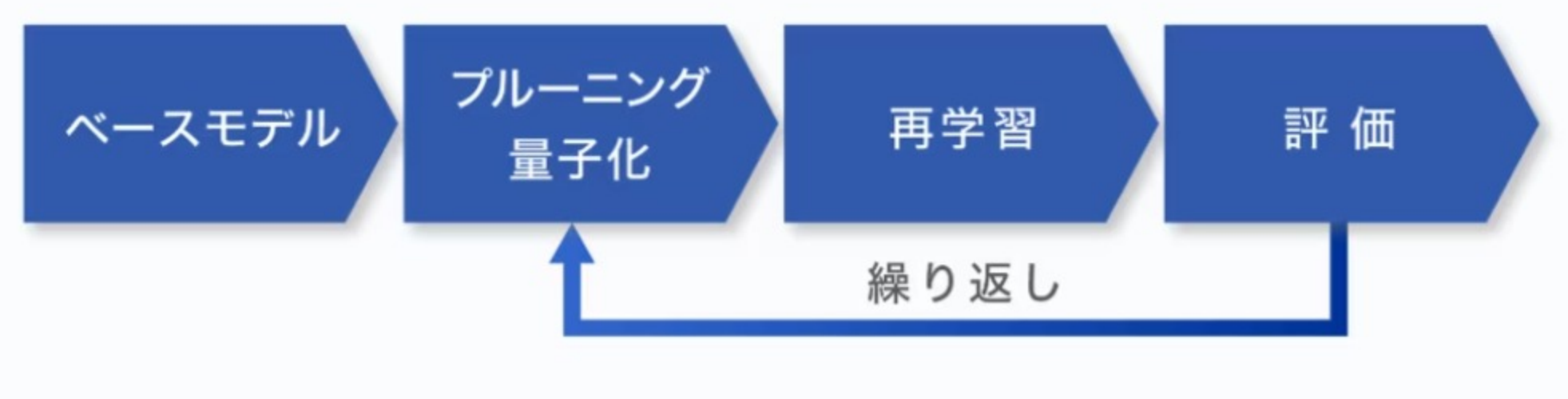
保有技術：物体検出用AIアルゴリズム

当社AI技術の特徴

01 小さな特徴抽出部と高性能な物体検出部を融合したベースAIモデル



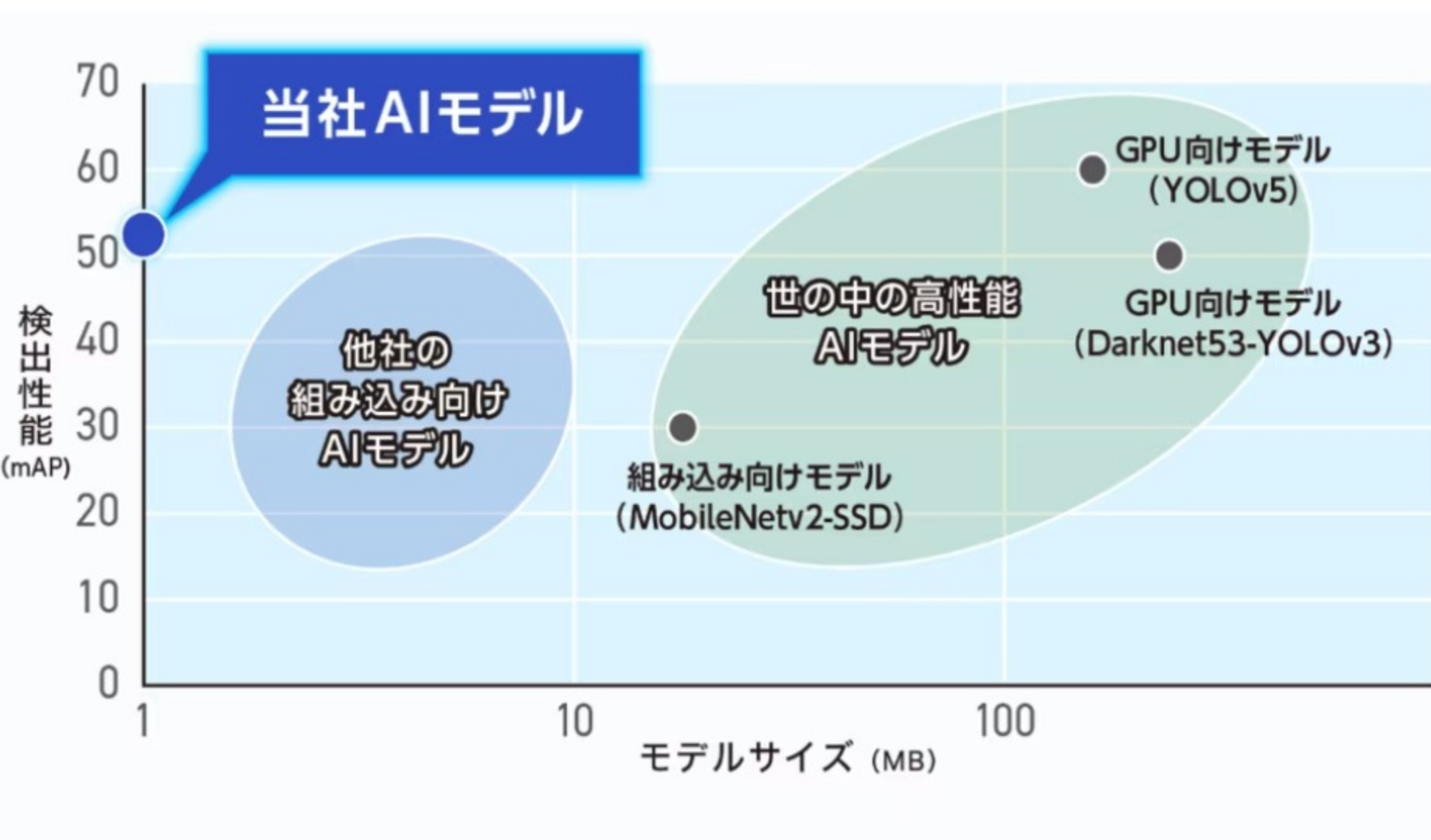
02 SoCの制約やハード構成などの特徴に合わせてAIモデルを軽量化・カスタマイズ



性能（推論速度・モデルサイズ・検出性能）

| AIモデル | 推論速度※ | モデルサイズ |
|-------------|------------|-----------|
| YOLOv3 | サイズ大、実装不可 | 246 (MB) |
| Tiny-YOLOv3 | 22.6 (FPS) | 33.4 (MB) |
| 当社 AIモデル | 60 (FPS) | 1.0 (MB) |

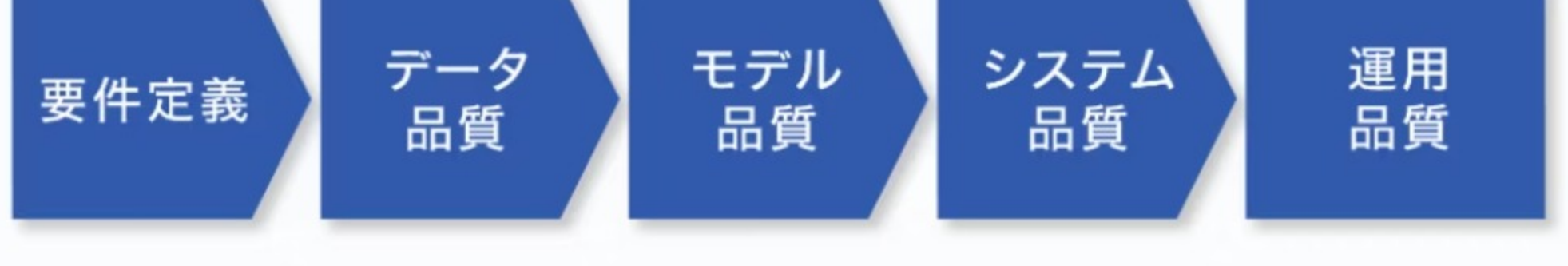
※0.5Tops程度のSoC使用時の値



エッジ機器向け軽量・高性能AIモデルを実現

世の中の品質ガイドラインを網羅した AI品質基準を制定

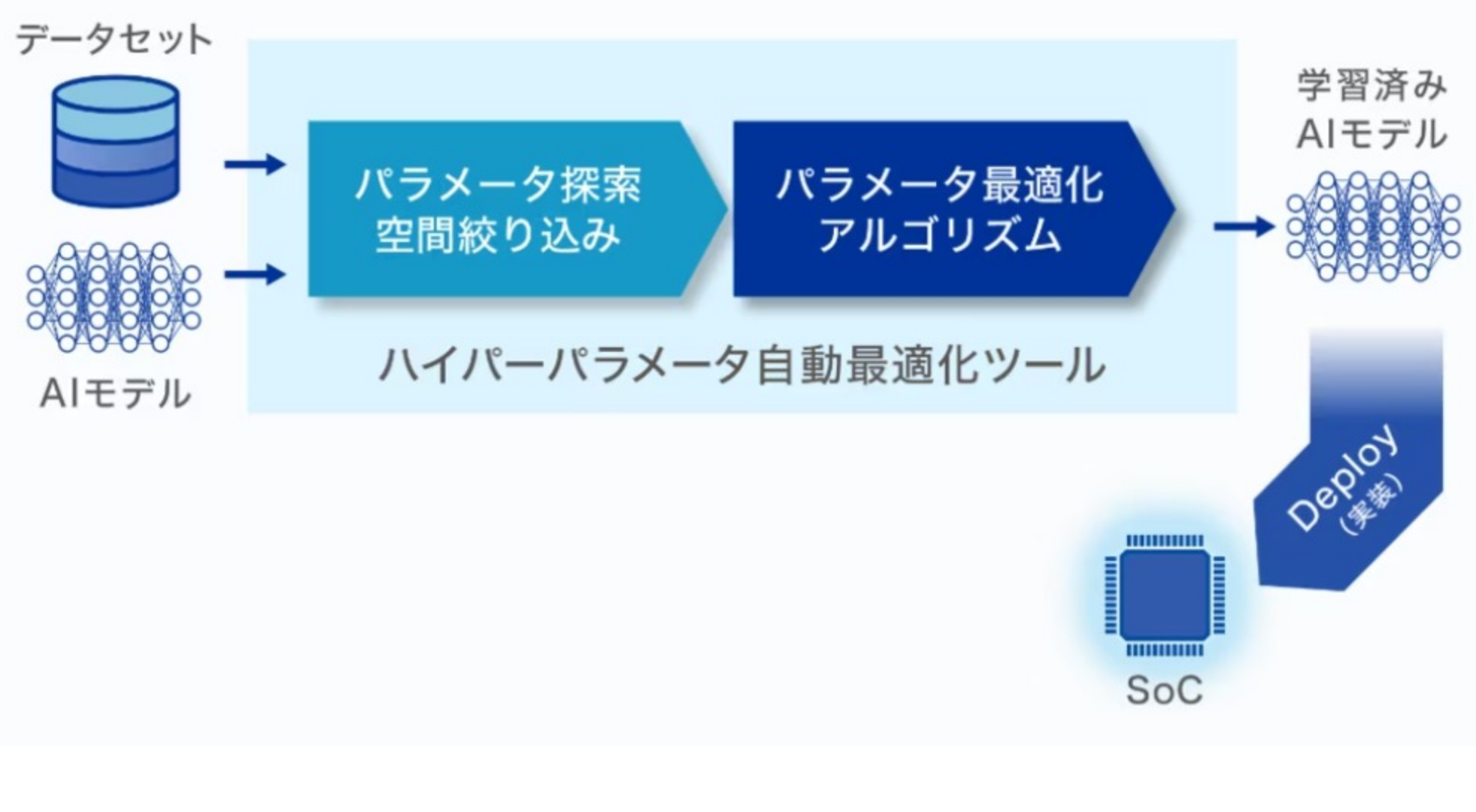
これまでの車載器開発で培った品質保証ノウハウに加え、AI品質保証ガイドライン(QA4AI)や機械学習品質マネジメントガイドライン(産総研)、AI倫理アセスメント(欧州委員会)などのAI特有の品質保証ノウハウを融合した独自のAI品質基準を制定



AIシステム開発プロセスごとに AI品質基準を満足しているか社内監査を実施

職人技の自動最適化技術を開発（開発期間短縮）

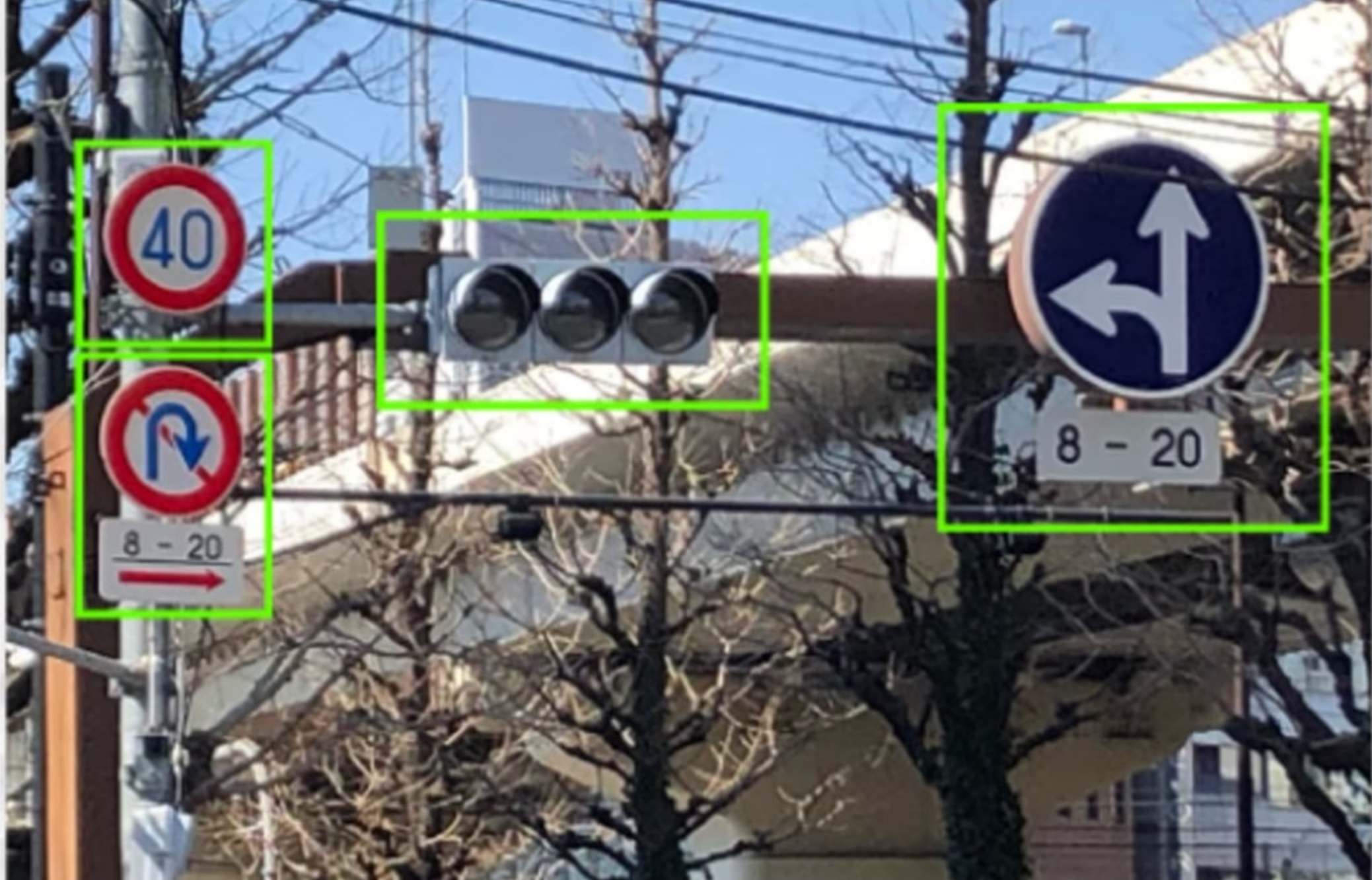
ハイパーパラメータ自動最適化 AIの性能を大きく左右するパラメータの最適化を自動実行



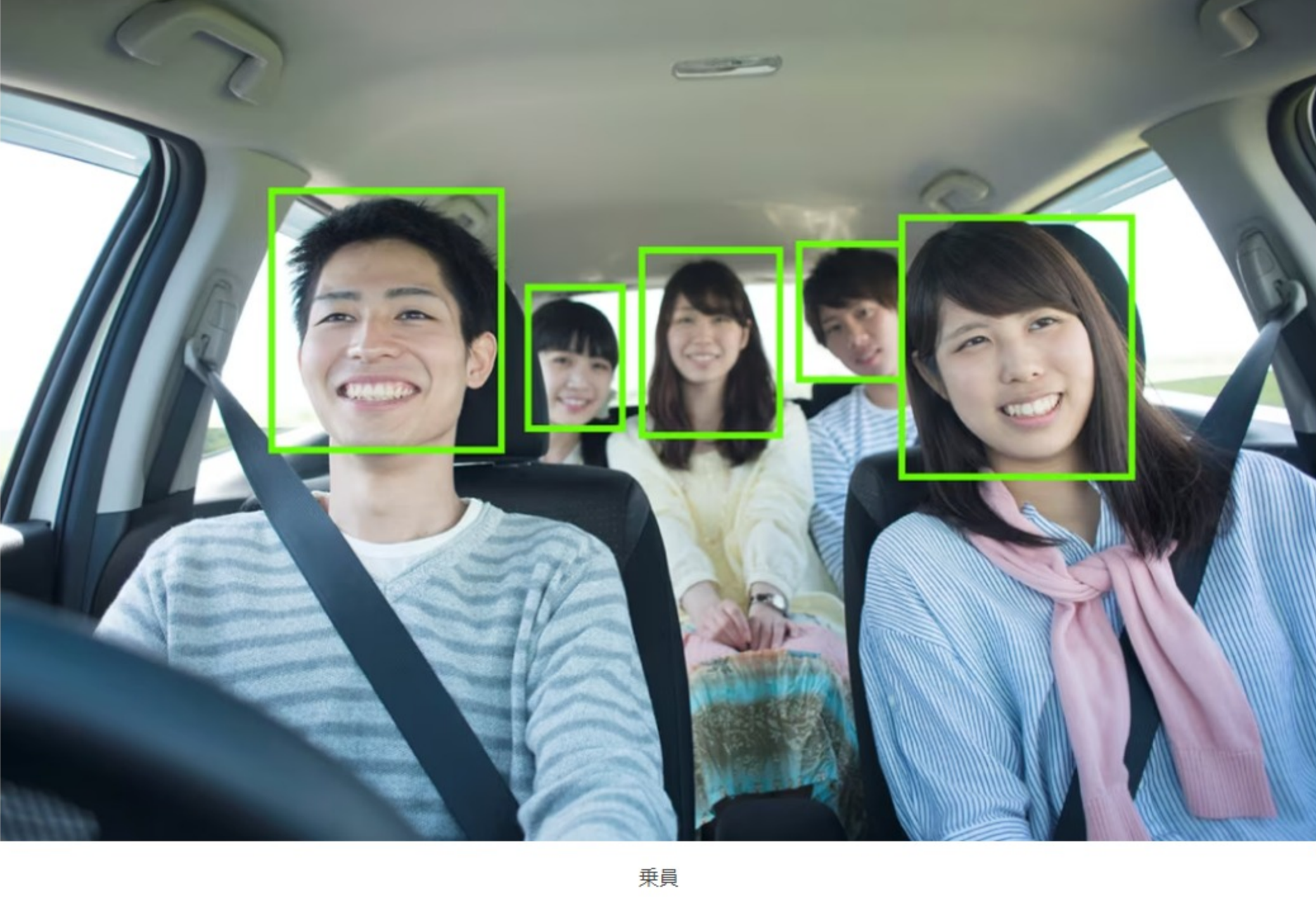
ユースケース（検出対象例）



車両、人物、ナンバープレート



標識、信号機



乗員

パートナーURL・お問い合わせ先

株式会社デンソーテン ホームページ

パートナー一覧に戻る

DXを加速させるFORXAIをもっと知る ↓ 資料ダウンロード

FORXAIのソリューションについて お問い合わせ

- > 複合機/複写機 > プリンター > 光学製品 > 計測機器 > 濃度計(蛍光分光濃度計)
- > CR (コンピュータドットラジオグラフィ) > DR (デジタルラジオグラフィ) > 産業用インクジェット

